

FEMSA, maior franquia do sistema Coca-Cola no mundo, é responsável pela fabricação de refrigerantes de todo o portfólio Coca-Cola, além de engarrafar e distribuir água, sucos, chás, isotônicos, cervejas e energéticos entre outras bebidas nos estados do Rio Grande do Sul e de Santa Catarina.

**FEMSA BRASIL - PORTO ALEGRE - RS**  
**PARCEIRA DO PROJETO PESCAR HÁ 15 ANOS**



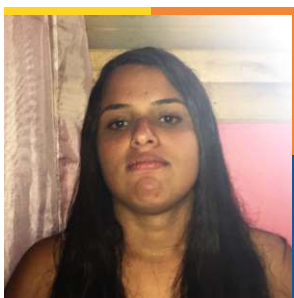
**Dirigente:** Jaqueline Luiza Filippim  
**Articuladora:** Jaqueline Luiza Filippim  
**Educadora Social:** Aline Greice dos Santos Dudaia  
**Voluntários:** 8  
**Apoiadores da Unidade:** PUC e COLETIVO COCA-COLA

**INICIAÇÃO PROFISSIONAL EM**  
**VENDAS E ATENDIMENTO AO CLIENTE**

**99,87 % FREQUÊNCIA MÉDIA**  
**291 JOVENS EGRESSOS**  
**45 % EMPREGABILIDADE**

**RELACIONAMENTO COM EGRESSOS**

A Unidade promoveu um encontro de egressos da turma de 2016, com os jovens atendidos em 2017. A atividade iniciou com apresentações, onde cada participante falou sobre o quanto o Projeto Pescar contribuiu ou foi importante em suas vidas. Segundo a educadora social, Aline Greice Dudaia, este espaço fortalece o comprometimento da turma, pois ela vê nas experiências dos egressos algo que poderão vivenciar, a partir da conclusão do curso: "Foi um momento de troca de experiências."



**PAULA BARBOSA GNAVAGNI**  
**Egressa da 15ª turma, estudante**

"Posso dizer que o Projeto Pescar me ajudou a evoluir na minha vida profissional e pessoal. Conheci muitas pessoas boas, o ambiente de trabalho é muito bom e a experiência é excelente para o mercado de trabalho."